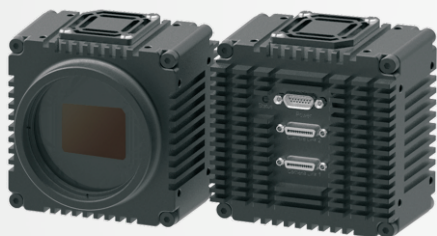


6500万高分辨率高速全局快门Camera Link相机

INDIGO

英迪格成像



技术参数

产品型号	IDG-6500-M-G-CL
传感器	全局快门CMOS
分辨率及帧频	10fps @Full 8bit, 5fps@Medium 12bit
黑白/彩色	黑白
感光尺寸	2.3英寸(29.9mm x 22.4mm)
像元尺寸	3.2 μ m x 3.2 μ m
量子效率	> 65% @500nm
动态范围	> 60dB
最大满阱	> 10ke-
最大信噪比	> 40dB
数据深度	12bit / 8bit
曝光时间	20us ~ 2s
触发模式	Free Run, External Trigger
图像处理	平场校正、缺陷像元校正、ROI、2x2binning
光学接口	M58 X 0.75 / F Mount
数据接口	Camera Link Medium / Full
通讯接口	CameraLink 串口通讯
输入电压	5VDC ~ 12VDC
制冷方式	风扇制冷
总功耗	< 9.5W
相机尺寸	80mm x 80mm x 59mm
相机重量	495g
工作温度	-40°C ~ 55°C
储藏温度	-55°C~70°C

产品优势

全局快门CMOS模组

-40°~ 55°宽工作温度

小尺寸、灵活组装

3.2 μ m x 3.2 μ m像元

9344 x 7000@7fps

高动态范围、高信噪比

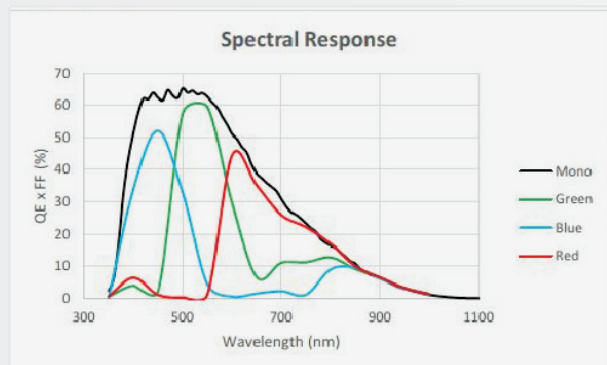
读出噪声<2e⁻

CL Medium / Full数据接口

RS 422 / Camera Link 串口通信

支持OEM接口板

量子效率



福州英迪格成像技术有限公司

www.indigo-imaging.com

福州总公司 福建省福州市仓山区盖山镇阳岐支路2号智慧产业园5号楼

Tel: 0591-8358 8265 Email: support@indigo-imaging.com

长春分公司 吉林省长春市经济技术开发区营口路77号孵化器B座

Tel: 0431-8552 2242 Email: support@indigo-imaging.com